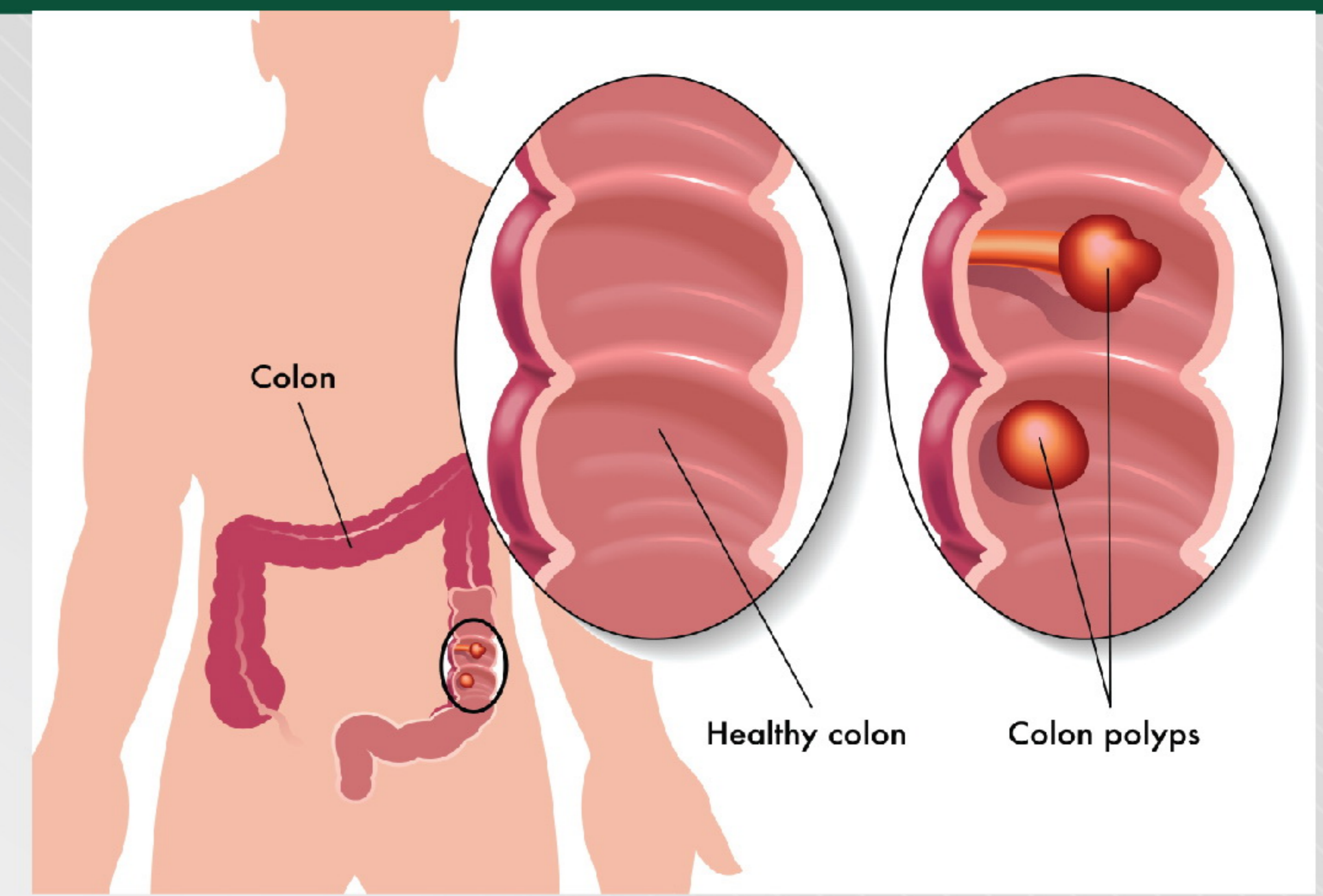


การส่องกล้องตรวจทางเดินอาหารส่วนล่าง (COLONOSCOPE)



เป็นการใช้กล้องที่มีลักษณะเป็นท่อขนาดเล็ก ปรับโค้งงอได้ มีเส้นผ่าศูนย์กลางประมาณ 1 ซม. ยาว 160 ซม. ที่ปลายกล้องจะมีเลนส์ขยายภาพปลายอีกข้างหนึ่งต่อเข้ากับเครื่องกำเนิดแสง และส่งภาพมายังจอรับภาพ ส่องเข้าไปทางทวารหนัก เพื่อตรวจหาพยาธิสภาพความผิดปกติของลำไส้ใหญ่ ซึ่งกล้องสามารถสอดผ่านไปได้จนถึงสุดปลายต่อลำไส้เล็ก

การส่องกล้องตรวจเพื่อหา **สาเหตุ**
จะทำในกรณีที่ผู้ป่วยมีอาการดังนี้ ...

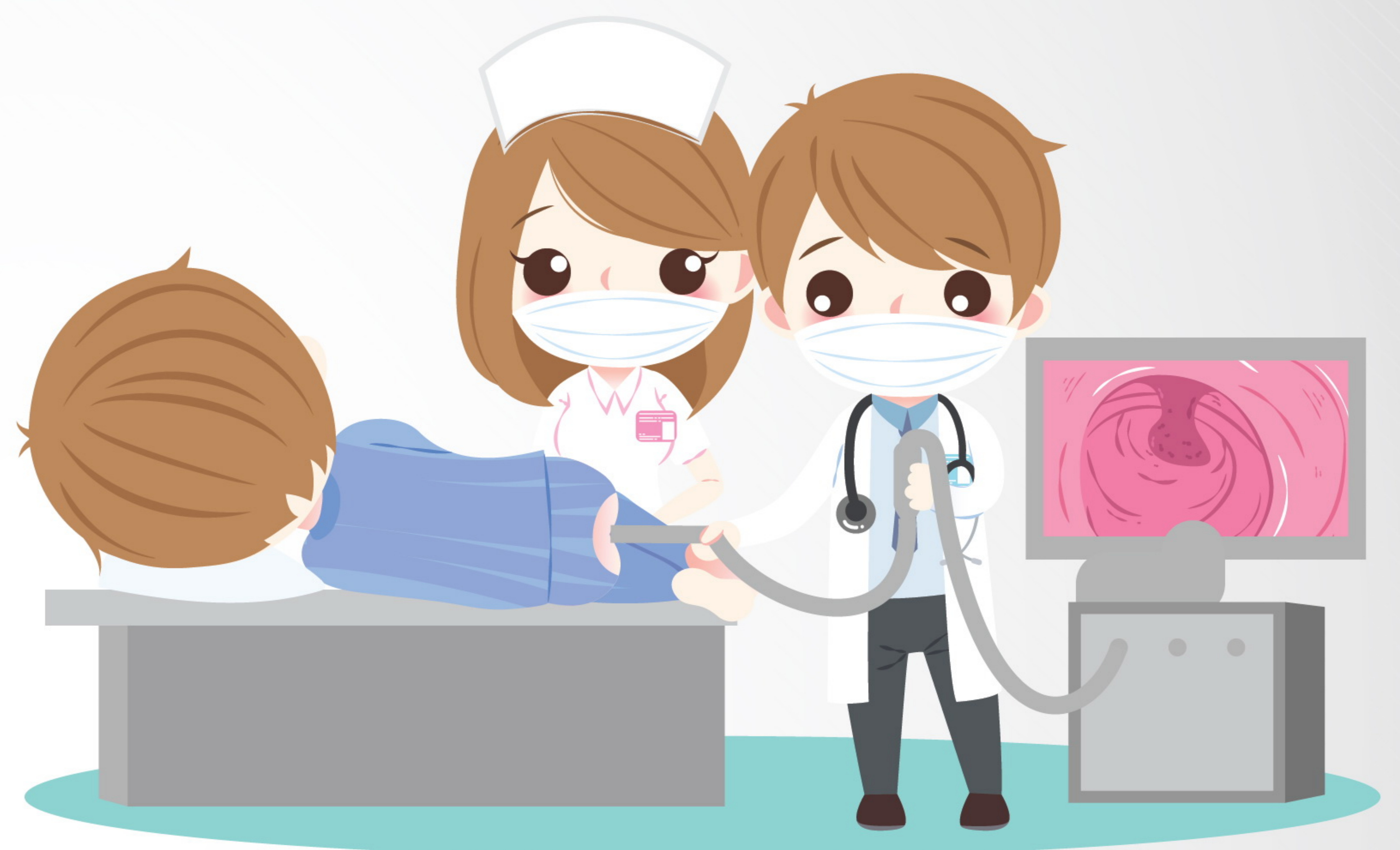
อาการ

1. มีความผิดปกติเกี่ยวกับการขับถ่ายอุจจาระ เช่น ท้องผูกหรือท้องเสียเป็นประจำหรือท้องผูกสลับท้องเสีย
2. ถ่ายอุจจาระมีเลือดปน อาจจะเป็นสีแดงสดหรือสีคล้ำ มีกลิ่นเหม็นผิดปกติ
3. มีก้อนในท้อง น้ำหนักลด ชิด อ่อนเพลีย

การตรวจแบบนี้จะใช้เวลาประมาณ 30 – 45 นาที

การเตรียมตัวก่อน ตรวจส่องกล้องทางเดินอาหารส่วนล่าง

1. 3 วันก่อนตรวจ ให้รับประทานอาหารอ่อน ย่อยง่าย
2. จดรับประทานผัก ผลไม้และอาหารที่มีกากใย
3. รับประทานยาระบายให้ตรงตามจำนวนและเวลาตามที่แพทย์สั่ง
4. ควรดื่มน้ำ 1 แก้วทุกครั้งหลังการถ่ายอุจจาระ
5. คืนวันก่อนตรวจงดอาหารและน้ำดื่ม 8-10 ชม. จนกว่าจะทำการตรวจ
6. ควรมีญาติมาด้วยเนื่องจากแพทย์จะให้ยาระงับความรู้สึกทางหลอดเลือดดำ
7. ถ้ามีโรคประจำตัวหรือแพ้ยาต่างๆ ต้องแจ้งแพทย์และพยาบาลให้ทราบ
8. กรณีที่รับประทานยาละลายลิ่มเลือด หรือยาต้านการแข็งตัวของเกร็ดเลือด ควรแจ้งแพทย์ที่รักษา เนื่องจากต้องงดยาอย่างน้อย 7 วันก่อนการส่องกล้องหรือตามคำแนะนำของแพทย์
9. ไม่ใส่เครื่องประดับติดตัวมา
10. ลงชื่อในใบยินยอมรับการรักษาด้วยการส่องกล้อง



การปฏิบัติตัวภายหลังการส่องกล้องตรวจ

1. นอนพักเพื่อสังเกตอาการผิดปกติหลังตรวจเสร็จ 1-2 ชั่วโมง หรือจนกว่าจะตื่นดี
2. ห้ามขับรถยนต์ หรือทำงานเกี่ยวกับเครื่องจักรอย่างน้อย 24 ชั่วโมง
3. อาการท้องอืดแน่นท้อง ซึ่งเกิดจากการใส่ลมเข้าไป จะทุเลาลงเมื่อได้พายลม
4. ในรายที่แพทย์ตัดชิ้นเนื้อส่งตรวจ หรือตัดติ่งเนื้อระยะ 2 วันแรก อาจมีเลือดออกเล็กน้อยปนกับอุจจาระ ส่วนใหญ่เลือดหยุดได้เอง
5. ให้สังเกตอุจจาระ อาจมีเลือดปนบ้างเล็กน้อย ถ้ามีเลือดออกผิดปกติ ให้รีบไปพบแพทย์ทันที
6. กรุณาพบแพทย์ ตามวันและเวลานัด

