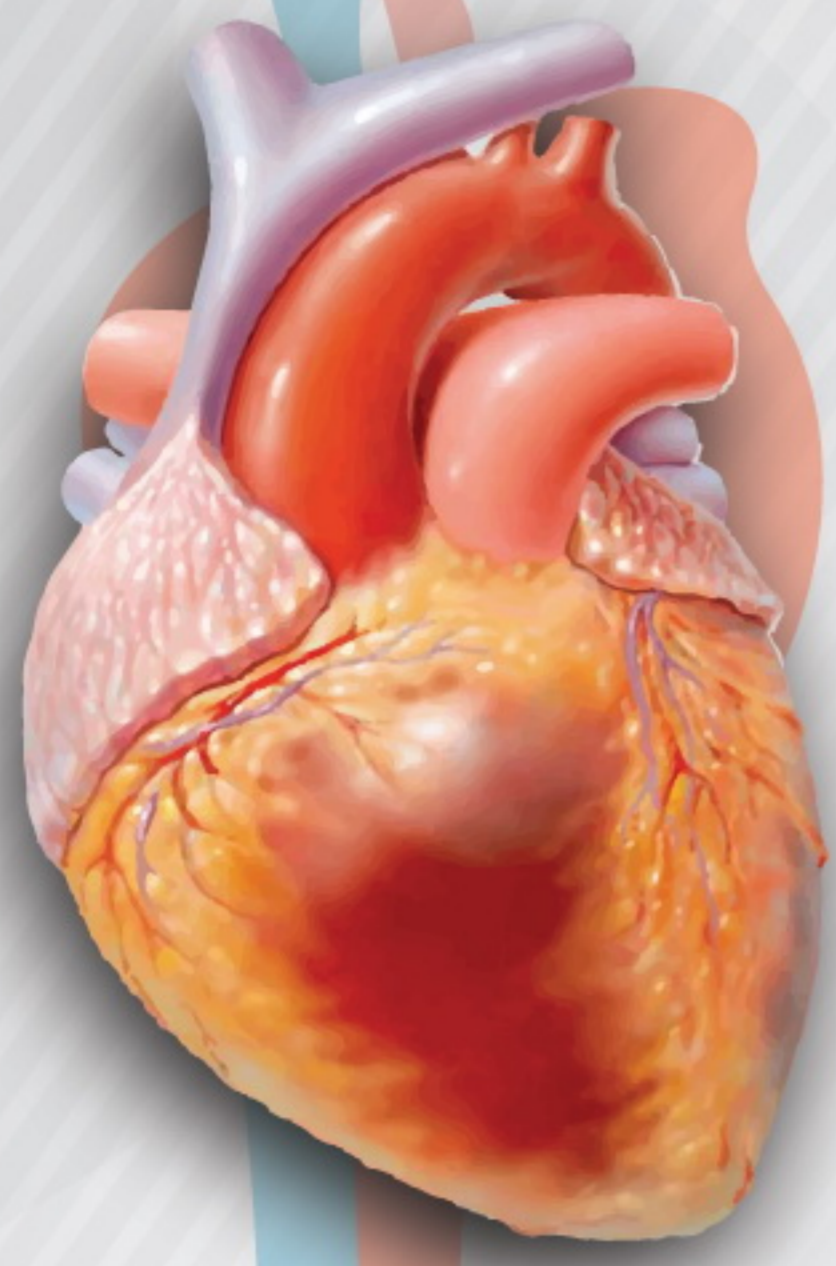




โรงพยาบาลเกษมราษฎร์
KASEMRAD HOSPITAL
PRACHACHUEN

คุณคิดว่า "หัวใจ"
ดวงนี้ จะอยู่กับเราถึง
เมื่อไหร่...

ท่านมีปัจจัยเสี่ยง
ดังต่อไปนี้หรือไม่ ?



ในหัวข้อเรื่อง

- มีประวัติ วูบ หน้ามืด ไม่ทราบสาเหตุ
- หัวใจเต้นเร็ว เต้นช้า หรือ เต้นพืดจังหวะ
- มีประวัติเป็นโรคความดันโลหิตสูง /เบาหวาน ภาวะไขมันในเลือดสูงผิดปกติ
- ขาดการออกกำลังกาย น้อยกว่า 3 ครั้งต่อสัปดาห์
- จุดเสียดแน่นหน้าอก บริเวณลิ้นปี่ เมื่อออกกำลังกาย
- ใจสั่น เป็นลม หน้ามืดหรือหมดสติ โดยไม่ทราบสาเหตุ
- รู้สึกเหนื่อยง่าย เหนื่อยผิดปกติขณะออกกำลังกาย
- มีญาติสายตรงที่เป็นโรคหลอดเลือดหัวใจตีบ

โรคหัวใจ....ใครก็เป็นได้

หากท่านมี อาการ หรือ ปัจจัยเสี่ยง

ควรเข้าร่วมการบรรยายให้ความรู้

สำหรับผู้ลงทะเบียน 50 ท่าน
รับบริการตรวจคลื่นไฟฟ้าหัวใจ



นายแพทย์วิวัฒน์ วารินทร์ศิริกุล
แพทย์ผู้เชี่ยวชาญด้านศัลยกรรมหัวใจ

ในวันที่ 30 กรกฎาคม 2559

เวลา 9.00-12.00 ณ ห้องประชุมบุษราคัม ชั้น 2

ภายในงานมีบริการตรวจเบาหวาน และ บริการตรวจวัดความหนาแน่นมวลกระดูกเบื้องต้น

ติดตามต่อที่...

Follow kasemrad heart center

24-hour Heart Center Tel. 02-910-1877